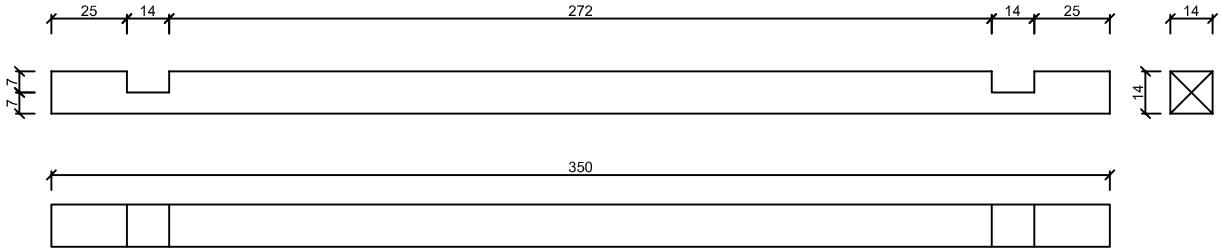
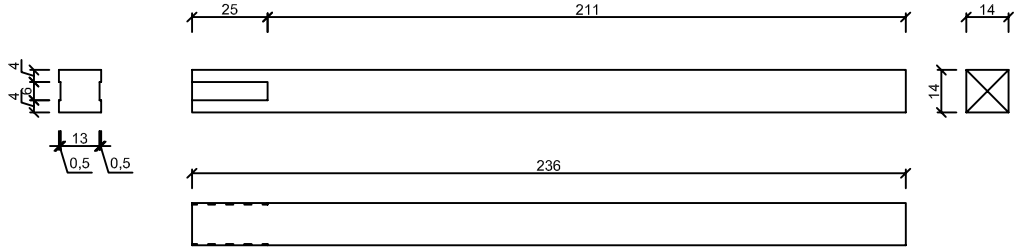


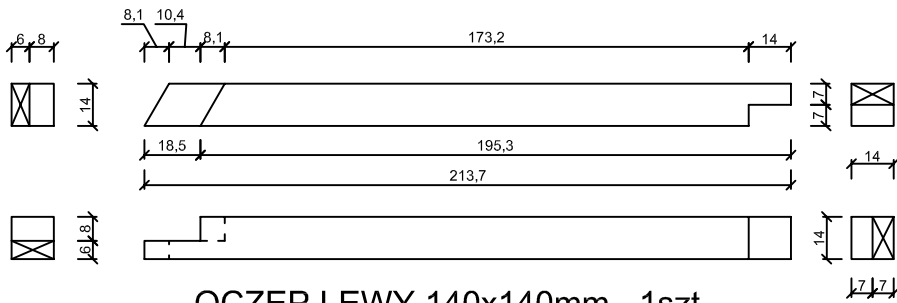
### OCZEP 140x140mm - 1szt



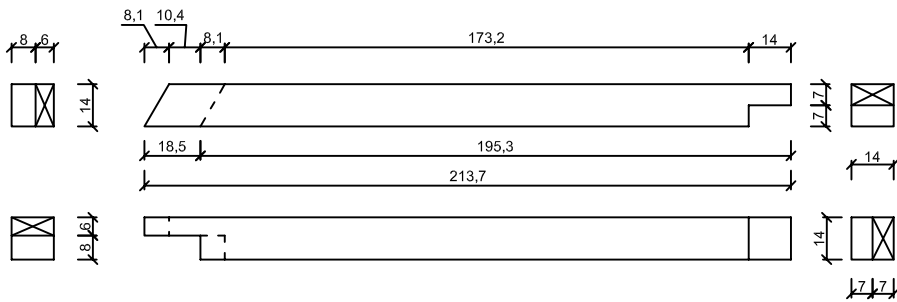
### SŁUP 140x140mm - 3szt



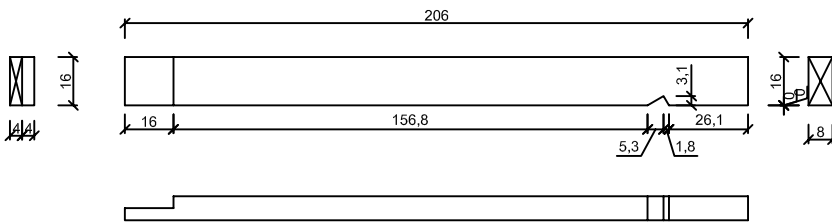
### OCZEP PRAWY 140x140mm - 1szt



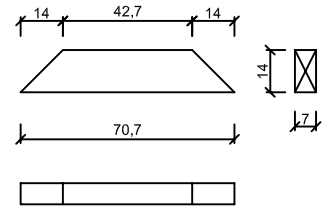
### OCZEP LEWY 140x140mm - 1szt



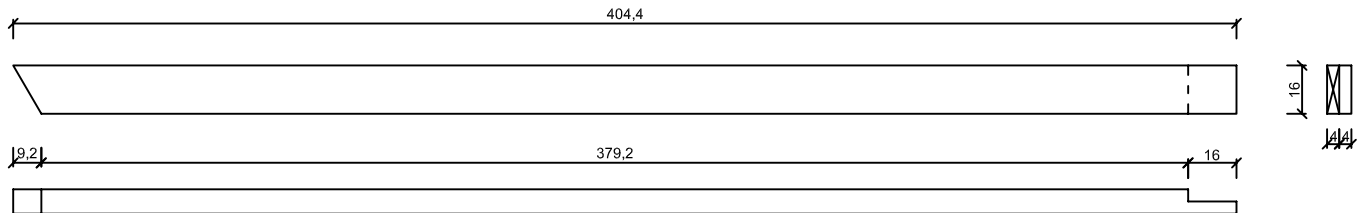
### KROKIEW K-1 80x160mm - 3szt



### MIECZ 70x140mm - 6szt



### KROKIEW K-2 80x160mm - 3szt



<b>BPI SZCZYTNO</b> Biuro Projektowo Inwestycyjne Adam Wardecki 06-330 CHORZELE ul. Padlewskiego 31 tel./fax 89 623 18 61		BUDOWA ŚCIEŻKI TURYSTYCZNEJ "ŹRÓDŁA BRYNICY" WRAZ Z MAŁĄ INFRASTRUKTURĄ - GÓRZNIENIŃSKO-LIDZBARSKI PARK KRAJOBRAZOWY		Nr rys. <b>A-3</b>
		Przedmiot rysunku: WIATA - DETALE DREWNA		skala: <b>1:25</b>
		INWESTOR: Górznieńsko-Lidzbarski Park Krajobrazowy 87-320 Górzno, Czarny Bryńsk 1		data: <b>04.09.2013</b>
Stanowisko	Imię i nazwisko	numer uprawnień	podpis	
Projektant	mgr inż. Sebastian Czubkowski	WAM/0028/POOK/12		
Asystent projektanta	mgr inż. Kamil Kiryjewski	WAM/0092/OWOK/10		