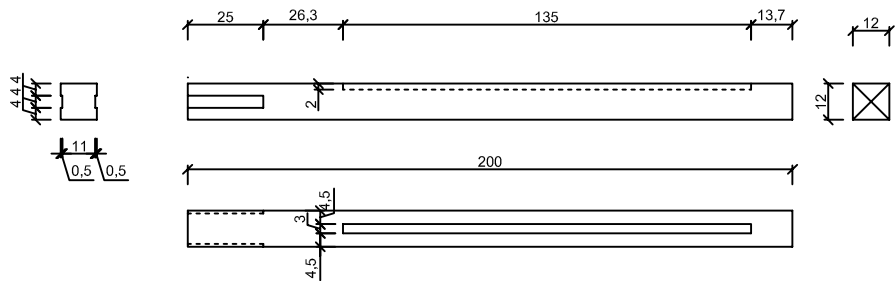
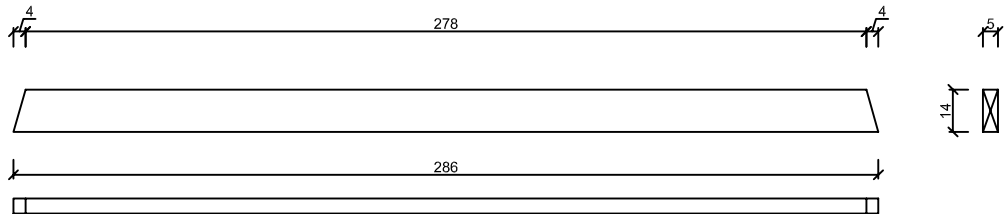


SŁUP 120x120mm - 2szt

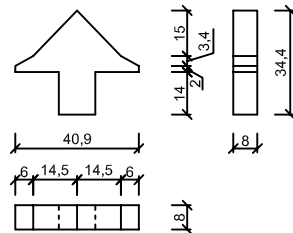
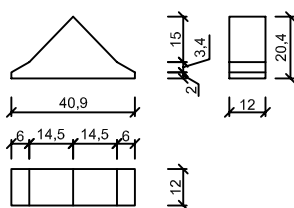


BELKA 50x140mm - 4szt

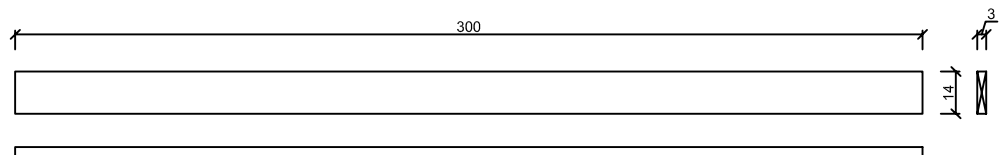


SZCZYT NA SŁUPACH - 2szt

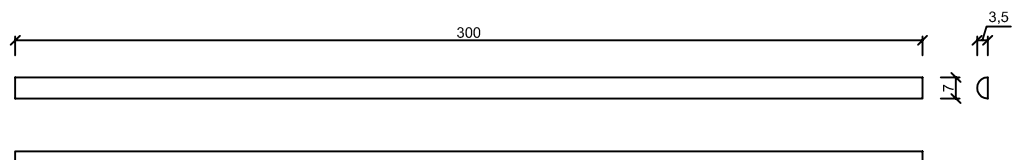
SZCZYT POŚREDNI - 1szt



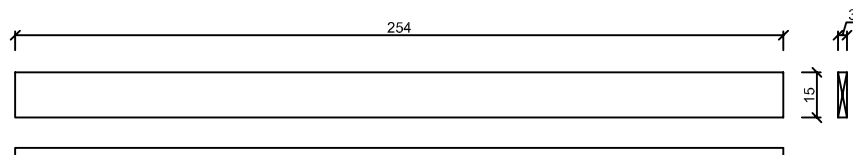
DESKA NA DASZEK 30x140mm - 6szt



PÓLWAŁEK NA SZCZYCIE 35x70mm - 1szt



DESKA ZA PLANSZĄ 30x150mm - 9szt



ZESTAWIENIE DREWNA

NR	NAZWA ELEMENTU	PRZEKRÓJ ELEMENTU	DŁUGOŚĆ m	IŁOŚĆ szt	OBJĘTOŚĆ V m3
1	SŁUP	12x12	2,00	2	0,06
2	BELKA	5x14	2,86	4	0,08
3	SZCZYT N.S.	12x21	0,41	2	0,01
4	SZCZYT POŚ.	8x35	0,41	1	0,01
5	DESKA - DACH	3x14	3,00	6	0,08
6	PÓLWAŁEK	3,5x7	3,00	1	0,01
7	DESKA-PLANSZA	3x15	2,54	9	0,10
OGÓLEM m3					0,35

BPI SZCZYTNO Biuro Projektowo Inwestycyjne Adam Wardęcki 06-330 CHORZELE ul. Padlewskiego 31 tel./fax 89 623 18 61	BUDOWA ŚCIEŻKI TURYSTYCZNEJ "ŹRÓDŁA BRYNICY" WRAZ Z MAŁĄ INFRASTRUKTURĄ - GÓRZNIENIŃSKO-LIDZBARSKI PARK KRAJOBRAZOWY		Nr rys. A-5
	Przedmiot rysunku: TABLICA INFORMACYJNA DUŻA - ZESTAWIENIE DREWNA		skala: 1:25
	INWESTOR: Górznieńsko-Lidzbarski Park Krajobrazowy 87-320 Górzno, Czarny Bryńsk 1		data: 04.09.2013
Stanowisko	Imię i nazwisko	numer uprawnień	podpis
Projektant	mgr inż. Sebastian Czubkowski	WAM/0028/POOK/12	
Asystent projektanta	mgr inż. Kamil Kiryjewski	WAM/0092/OWOK/10	